

平成28年度第3四半期までの競争入札・契約結果の状況(建設工事)

1 宮崎県(公共三部計)

【単位:価格(億円)】

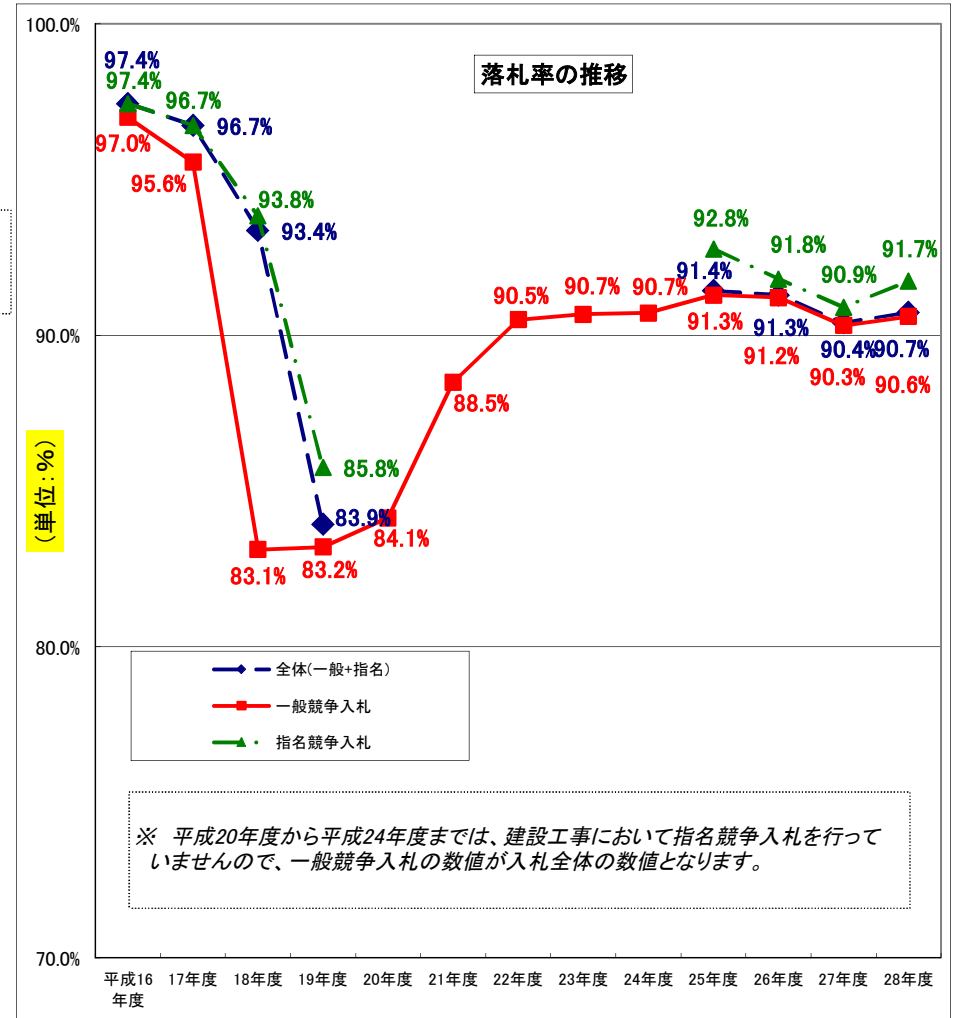
	契約件数	予定価格	落札価格	落札率	27年度年間 全体落札率
全体	1,163	352.2	318.9	90.7%	90.4%
一般競争入札	1,023	331.2	299.7	90.6%	90.3%
うち総合評価	477	219.3	198.4	90.6%	90.4%
指名競争入札	140	21.0	19.2	91.7%	90.9%

(注) 四捨五入により、各表の合計の数値と内訳が一致しないことがあります。また、落札率は各案件の落札率の平均(単純平均)です。(以下同じ。)

2 発注機関別(公共三部別)

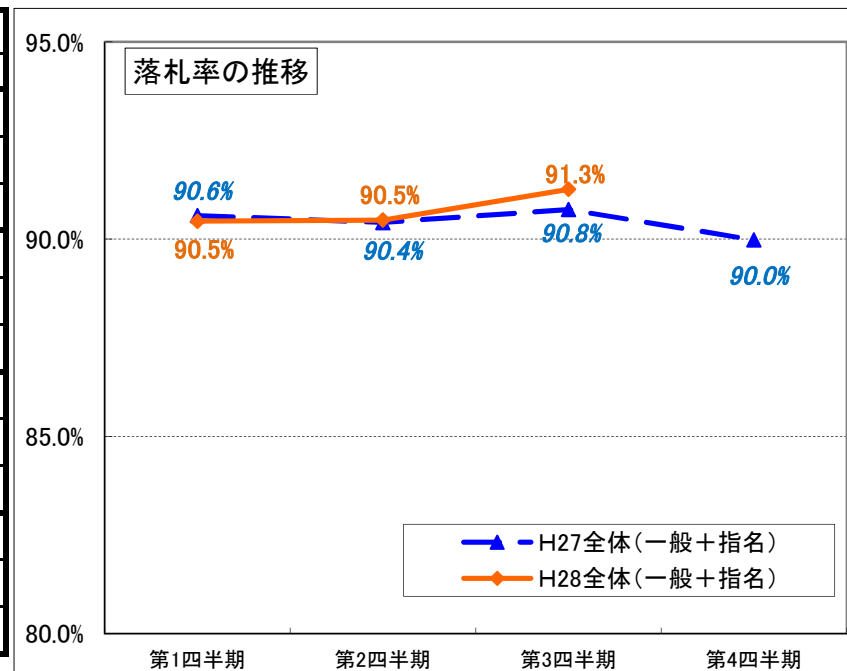
【単位:価格(億円)】

		契約件数	予定価格	落札価格	落札率	27年度年間 全体落札率
県土整備部		941	269.4	243.7	90.6%	90.3%
	一般競争入札	826	253.1	228.7	90.5%	90.2%
	うち総合評価	377	167.2	151.1	90.5%	90.4%
	指名競争入札	115	16.3	14.9	91.7%	90.7%
農政水産部		157	54.6	49.5	91.0%	91.0%
	一般競争入札	141	51.8	46.9	90.9%	90.9%
	うち総合評価	67	33.0	29.8	90.5%	90.5%
	指名競争入札	16	2.8	2.6	92.1%	91.8%
環境森林部		65	28.2	25.8	91.6%	91.1%
	一般競争入札	56	26.4	24.1	91.5%	90.9%
	うち総合評価	33	19.1	17.4	91.8%	91.1%
	指名競争入札	9	1.8	1.7	92.3%	92.6%



〔平成28年度四半期毎の競争入札・契約結果の推移(建設工事)〕

		年度計	(四半期)			
			第1四半期	第2四半期	第3四半期	第4四半期
契約件数	計	1,163	150	625	388	-
	一般競争入札	1,023	132	552	339	-
	指名競争入札	140	18	73	49	-
予定価格 (単位:億円)	計	352.2	38.1	196.7	117.3	-
	一般競争入札	331.2	35.0	185.3	110.9	-
	指名競争入札	21.0	3.1	11.4	6.5	-
落札価格 (単位:億円)	計	318.9	34.4	177.9	106.6	-
	一般競争入札	299.7	31.6	167.5	100.6	-
	指名競争入札	19.2	2.8	10.4	6.0	-
落札率	計	90.7%	90.5%	90.5%	91.3%	-
	一般競争入札	90.6%	90.5%	90.4%	90.9%	-
	指名競争入札	91.7%	90.0%	91.0%	93.5%	-



※27年度落札率

		年度計	(四半期)			
			第1四半期	第2四半期	第3四半期	第4四半期
落札率	計	90.4%	90.6%	90.4%	90.8%	90.0%
	一般競争入札	90.3%	90.5%	90.3%	90.7%	89.9%
	指名競争入札	90.9%	91.4%	91.0%	91.2%	90.3%

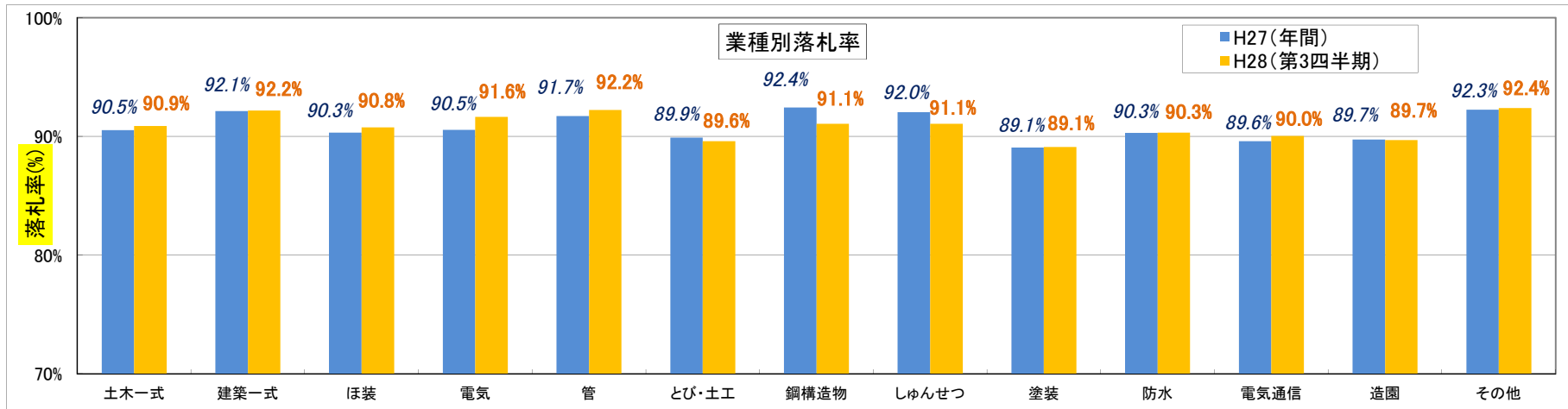
平成28年度第3四半期までの競争入札・契約結果の状況(建設工事)

3 業種別

		土木一式	建築一式	ほ装	電気	管	とび・土工	鋼構造物	しゅんせつ	塗装	防水	電気通信	造園	その他	業種計
契約件数		539	47	231	31	34	175	7	9	23	5	28	8	26	1163
	一般競争入札	470	45	180	31	34	157	7	9	23	5	28	8	26	1023
	うち総合評価	317	8	109	1	2	38	0	0	0	0	0	0	2	477
	指名競争入札	69	2	51	0	0	18	0	0	0	0	0	0	0	140
予定価格 (単位:億円)		223.8	12.9	36.2	4.8	5.9	45.6	1.6	3.0	3.9	0.8	7.3	1.1	5.4	352.2
	一般競争入札	213.1	12.6	28.6	4.8	5.9	43.3	1.6	3.0	3.9	0.8	7.3	1.1	5.4	331.2
	うち総合評価	175.1	4.4	17.0	0.6	0.8	20.7	0.0	0.0	0.0	0.0	0.0	0.0	0.7	219.3
	指名競争入札	10.7	0.3	7.6	0.0	0.0	2.3	0.0	0.0	0.0	0.0	0.0	0.0	0.0	21.0
落札価格 (単位:億円)		202.7	11.8	32.8	4.3	5.4	41.0	1.5	2.7	3.5	0.7	6.6	1.0	5.0	318.9
	一般競争入札	192.8	11.5	25.9	4.3	5.4	38.9	1.5	2.7	3.5	0.7	6.6	1.0	5.0	299.7
	うち総合評価	158.3	4.0	15.4	0.5	0.7	18.7	0.0	0.0	0.0	0.0	0.0	0.0	0.6	198.4
	指名競争入札	9.9	0.3	6.9	0.0	0.0	2.1	0.0	0.0	0.0	0.0	0.0	0.0	0.0	19.2
落札率		90.9%	92.2%	90.8%	91.6%	92.2%	89.6%	91.1%	91.1%	89.1%	90.3%	90.0%	89.7%	92.4%	90.7%
	一般競争入札	90.6%	92.1%	90.7%	91.6%	92.2%	89.5%	91.1%	91.1%	89.1%	90.3%	90.0%	89.7%	92.4%	90.6%
	うち総合評価	90.5%	91.2%	90.9%	90.9%	91.0%	90.6%	-	-	-	-	-	-	90.6%	90.6%
	指名競争入札	92.7%	93.3%	90.9%	-	-	90.3%	-	-	-	-	-	-	-	91.7%

※27年度落札率(年間)

		土木一式	建築一式	ほ装	電気	管	とび・土工	鋼構造物	しゅんせつ	塗装	防水	電気通信	造園	その他	業種計
落札率		90.5%	92.1%	90.3%	90.5%	91.7%	89.9%	92.4%	92.0%	89.1%	90.3%	89.6%	89.7%	92.3%	90.4%
	一般競争入札	90.4%	91.3%	90.3%	90.5%	91.7%	89.8%	92.4%	92.0%	89.1%	90.3%	89.6%	89.7%	92.3%	90.3%
	うち総合評価	90.4%	91.2%	90.6%	90.7%	90.9%	90.2%	90.1%	-	-	-	90.8%	-	91.3%	90.4%
	指名競争入札	91.5%	94.2%	90.2%	-	-	90.2%	-	-	-	-	-	-	-	90.9%



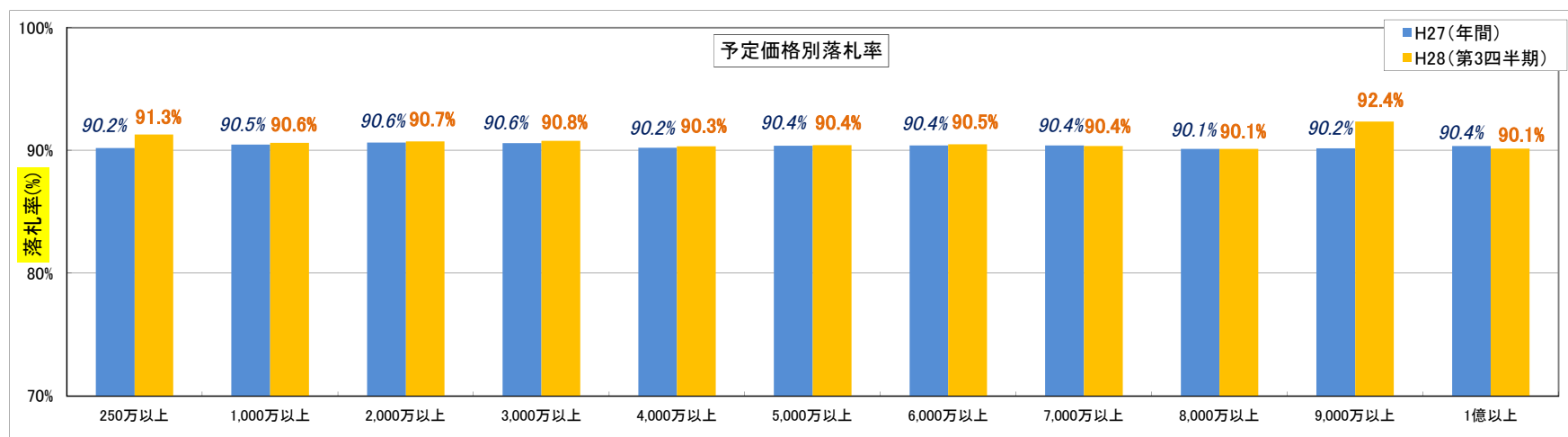
平成28年度第3四半期までの競争入札・契約結果の状況(建設工事)

4 予定価格別

		250万以上	1,000万以上	2,000万以上	3,000万以上	4,000万以上	5,000万以上	6,000万以上	7,000万以上	8,000万以上	9,000万以上	1億以上	計
契約件数		238	318	175	150	82	47	52	70	2	4	25	1163
	一般競争入札	198	256	137	150	82	47	52	70	2	4	25	1023
	うち総合評価	29	89	45	94	54	35	40	62	1	3	25	477
	指名競争入札	40	62	38	0	0	0	0	0	0	0	0	140
予定価格 (単位:億円)		14.8	47.4	43.1	52.2	36.7	25.8	33.8	53.3	1.7	3.9	39.5	352.2
	一般競争入札	12.2	38.1	34.0	52.2	36.7	25.8	33.8	53.3	1.7	3.9	39.5	331.2
	うち総合評価	2.2	13.4	11.4	32.7	24.0	19.2	25.9	47.3	0.8	2.9	39.5	219.3
	指名競争入札	2.6	9.3	9.1	0.0	0.0	0.0	0.0	0.0	0.0	0.0	0.0	21.0
落札価格 (単位:億円)		13.5	43.0	39.1	47.4	33.2	23.3	30.6	48.2	1.5	3.6	35.6	318.9
	一般競争入札	11.2	34.5	30.7	47.4	33.2	23.3	30.6	48.2	1.5	3.6	35.6	299.7
	うち総合評価	2.0	12.1	10.3	29.7	21.7	17.3	23.4	42.7	0.8	2.7	35.6	198.4
	指名競争入札	2.4	8.5	8.3	0.0	0.0	0.0	0.0	0.0	0.0	0.0	0.0	19.2
落札率		91.3%	90.6%	90.7%	90.8%	90.3%	90.4%	90.5%	90.4%	90.1%	92.4%	90.1%	90.7%
	一般競争入札	91.0%	90.5%	90.5%	90.8%	90.3%	90.4%	90.5%	90.4%	90.1%	92.4%	90.1%	90.6%
	うち総合評価	92.9%	90.4%	90.4%	90.7%	90.4%	90.4%	90.4%	90.3%	90.2%	93.1%	90.1%	90.6%
	指名競争入札	92.6%	91.3%	91.6%	-	-	-	-	-	-	-	-	91.7%

※27年度落札率(年間)

		250万以上	1,000万以上	2,000万以上	3,000万以上	4,000万以上	5,000万以上	6,000万以上	7,000万以上	8,000万以上	9,000万以上	1億以上	計
落札率		90.2%	90.5%	90.6%	90.6%	90.2%	90.4%	90.4%	90.4%	90.1%	90.2%	90.4%	90.4%
	一般競争入札	90.2%	90.3%	90.4%	90.6%	90.2%	90.4%	90.4%	90.4%	90.1%	90.2%	90.4%	90.3%
	うち総合評価	91.5%	90.4%	90.3%	90.5%	90.1%	90.4%	90.5%	90.4%	90.1%	90.2%	90.3%	90.4%
	指名競争入札	90.5%	91.0%	91.5%	-	-	-	-	-	-	-	-	90.9%



平成28年度第3四半期までの競争入札・契約結果の状況(業務委託)

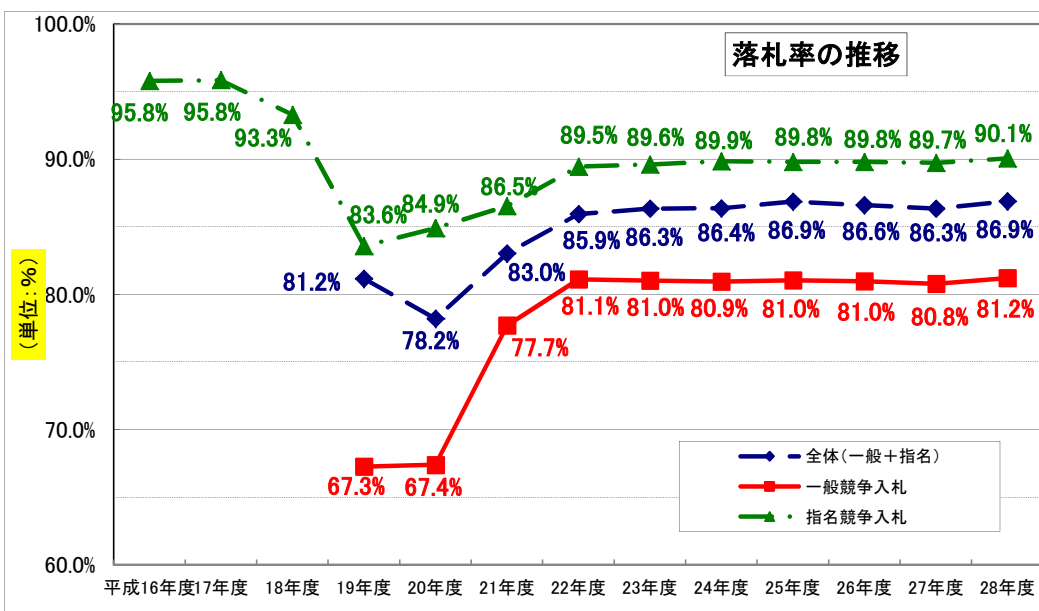
建設工事関連の5業種(測量、建設コンサルタント、地質調査、補償コンサルタント、建築設計)の数値をとりまとめました。

1 宮崎県(公共三部計)

【単位:価格(億円)】

	契約件数	予定価格	落札価格	落札率	27年度 年間落札率
計	1,160	83.6	73.1	86.9%	86.3%
一般競争入札	416	17.4	14.2	81.2%	80.8%
指名競争入札	744	66.3	58.9	90.1%	89.7%

(注) 四捨五入により、各表の合計の数値と内訳が一致しないことがあります。また、落札率は各案件の落札率の平均(単純平均)です。(以下同じ。)



2 発注機関別(公共三部別)

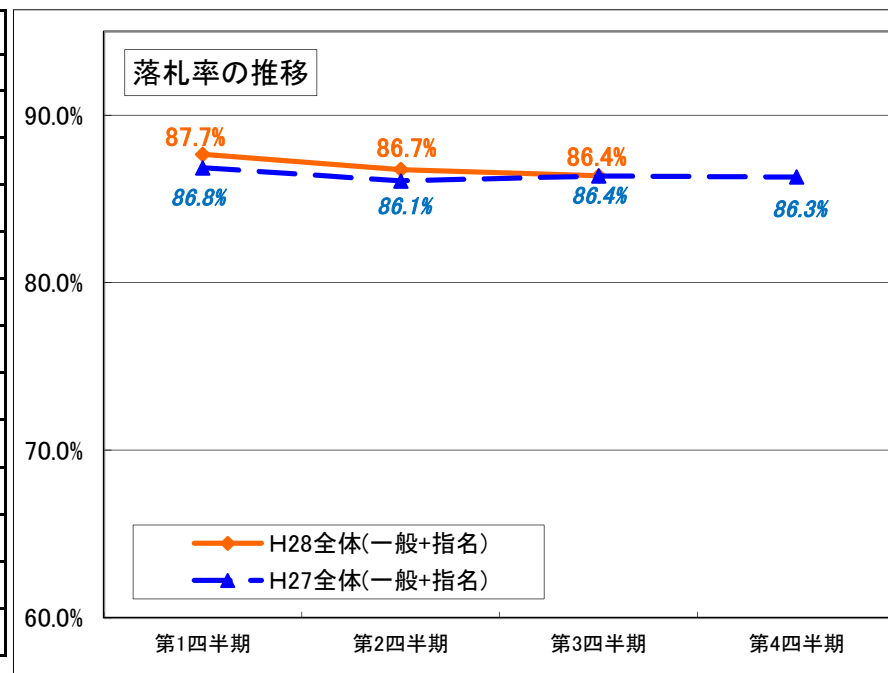
【単位:価格(億円)】

	契約件数	予定価格	落札価格	落札率	27年度 年間落札率
県土整備部	904	68.3	59.5	86.2%	85.9%
一般競争入札	366	14.5	11.7	80.6%	80.2%
指名競争入札	538	53.8	47.8	90.0%	89.8%
農政水産部	188	11.1	9.8	88.3%	87.0%
一般競争入札	34	1.6	1.3	80.3%	80.1%
指名競争入札	154	9.5	8.5	90.1%	88.7%
環境森林部	68	4.2	3.8	92.2%	91.8%
一般競争入札	16	1.2	1.2	97.1%	95.0%
指名競争入札	52	3.0	2.7	90.7%	90.7%

〔平成28年度四半期毎の競争入札・契約結果の推移(業務委託)〕

建設工事関連の5業種(測量、建設コンサルタント、地質調査、補償コンサルタント、建築設計)の数値をとりまとめました。

		年度計	(四半期)			
			第1四半期	第2四半期	第3四半期	第4四半期
契約件数	計	1,160	315	526	319	-
	一般競争入札	416	89	180	147	-
	指名競争入札	744	226	346	172	-
予定価格 (単位:億円)	計	83.6	26.5	39.6	17.6	-
	一般競争入札	17.4	3.6	7.8	5.9	-
	指名競争入札	66.3	22.9	31.8	11.6	-
落札価格 (単位:億円)	計	73.1	23.3	34.5	15.3	-
	一般競争入札	14.2	2.9	6.4	4.9	-
	指名競争入札	58.9	20.4	28.1	10.5	-
落札率	計	86.9%	87.7%	86.7%	86.4%	-
	一般競争入札	81.2%	81.1%	81.2%	81.3%	-
	指名競争入札	90.1%	90.2%	89.6%	90.7%	-



※27年度落札率

		年度計	(四半期)			
			第1四半期	第2四半期	第3四半期	第4四半期
落札率	計	86.3%	86.8%	86.1%	86.4%	86.3%
	一般競争入札	80.8%	81.0%	80.7%	81.2%	80.1%
	指名競争入札	89.7%	89.6%	88.9%	90.5%	90.8%

平成28年度第3四半期までの競争入札・契約結果の状況(業務委託)

建設工事関連の5業種(測量、建設コンサルタント、地質調査、補償コンサルタント、建築設計)の数値をとりまとめました。

3 業種別

		測量	建設 コンサルタント	地質調査	補償 コンサルタント	建築設計	計
契約件数	計	252	591	143	130	44	1,160
	一般競争入札	252	21	11	130	2	416
	指名競争入札	0	570	132	0	42	744
予定価格 (単位:億円)	計	10.4	58.5	9.6	3.8	1.3	83.6
	一般競争入札	10.4	2.0	1.1	3.8	0.04	17.4
	指名競争入札	0.0	56.5	8.5	0.0	1.3	66.3
落札価格 (単位:億円)	計	8.3	52.0	8.6	3.1	1.2	73.1
	一般競争入札	8.3	1.8	0.9	3.1	0.04	14.2
	指名競争入札	0.0	50.1	7.6	0.0	1.1	58.9
落札率	計	80.3%	90.3%	89.4%	80.7%	88.6%	86.9%
	一般競争入札	80.3%	93.1%	84.9%	80.7%	82.8%	81.2%
	指名競争入札	-	90.2%	89.8%	-	88.9%	90.1%

※27年度落札率(年間)

		測量	建設 コンサルタント	地質調査	補償 コンサルタント	建築設計	計
落札率	計	80.0%	89.9%	89.4%	80.4%	88.2%	86.3%
	一般競争入札	80.0%	94.9%	84.2%	80.4%	82.1%	80.8%
	指名競争入札	-	89.8%	89.8%	-	88.8%	89.7%

4 予定価格別

		500万未満	500万以上	計
契約件数	計	594	566	1,160
	一般競争入札	308	108	416
	指名競争入札	286	458	744
予定価格 (単位:億円)	計	17.0	66.7	83.6
	一般競争入札	7.9	9.5	17.4
	指名競争入札	9.0	57.2	66.3
落札価格 (単位:億円)	計	14.7	58.5	73.1
	一般競争入札	6.4	7.8	14.2
	指名競争入札	8.3	50.7	58.9
落札率	計	85.9%	87.9%	86.9%
	一般競争入札	81.0%	81.8%	81.2%
	指名競争入札	91.3%	89.3%	90.1%

※27年度落札率(年間)

		500万未満	500万以上	計
落札率	計	85.5%	87.3%	86.3%
	一般競争入札	80.5%	81.6%	80.8%
	指名競争入札	91.3%	88.7%	89.7%

参考～その他業務委託

【単位:価格(億円)】

		契約件数	予定価格	落札価格	落札率	27年度 年間落札率
その他 業務委託	計	427	26.3	25.0	94.4%	93.0%
	一般競争入札	26	0.8	0.8	99.4%	99.2%
	指名競争入札	401	25.5	24.2	94.1%	92.8%

*その他業務委託には、除草や施設点検等に係る業務委託が含まれます。